



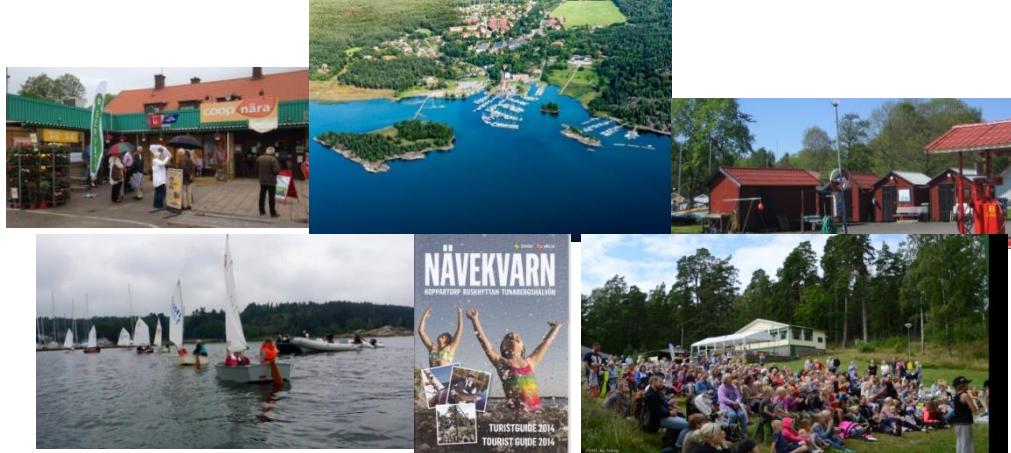
Var med och utveckla Nävevarn 2016!

Under 2015 har FUNQ arbetat med

- Utveckling efter **enkät** som 2014 sändes till över 1100 hushåll för att få fram idéer
- påverkan för att få Kollektivtrafikmyndigheten att skapa **bättre busstidtabell**
- att ta fram en **ny Turistinformation 2015 för Tunabergshalvön** både som broschyr och på nätet (Mycket populär!)
- dialog med mobilteleoperatörerna i syfte att skapa **bättre mobilteletäckning** och kapacitet i näten på Tunabergshalvön
- Gästabudsstaden för att skapa bättre möjligheter med **fiberoptik**
- Nyköpings kommun/Nyköpingshem i syfte att **skapa ett GYM** i Nävevarn (tillsammans med NGIF)
- påverkan för **byggande av seniorboende** vid Tunabergsgården (tillsammans med PRO)
- genomfört ännu en mycket populär **hamnfest**. Nästa 2 juli 2016!
- nyutvecklad hemsida som under 2015 haft över 25 000 besök!!
- **öppet informationsmöte** genomfördes 12 september med stort och engagerat deltagande.
- **ny logga** för FUNQ är beslutad.

Nävevarnguiden 2016 är under planering. Även i år finns det möjlighet för alla företag på Tunabergshalvön att annonsera! Kontakta Sandra Svensson navekvarnsbruk@gmail.com senast 15/2!

Hemsida= Nävevarns informationssida www.navekvarn.se



Vad vill du göra för att vara med och utveckla Nävekarvn?

Till höger ser du de olika områden som identifierades som utvecklingsområden för att få ett ännu mera livskraftigt Nävekarvn och Tunaberg. Är det något område du kan tänka dig jobba med? Hör av dig till någon i styrelsen eller maila hemsidan så hör vi av oss.

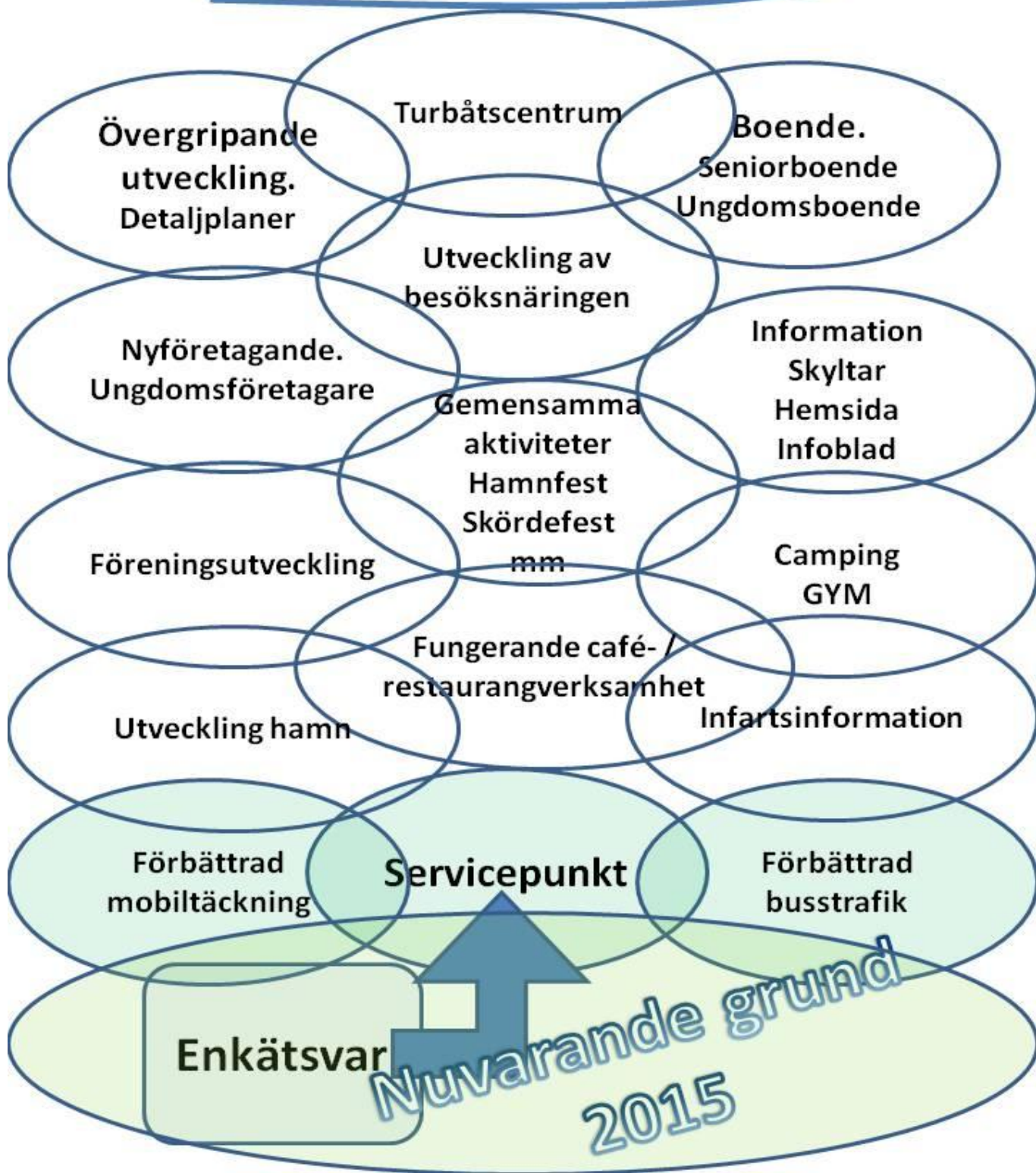
Ett stort arbete genomförs just nu i syfte att skapa ännu bättre bussturer till/från och inom Tunabergshalvön. En förbättring blir att sena kvällsturer skapas från Nyköping för att förbättra möjligheterna för sociala kontakter bland annat för ungdomar som bor på Tunabergshalvön.

Hemsidan förbättras ständigt! Det är inte många orter inom kommunen som har en bra egen hemsida! Vi hör många avundsjuka kommentarer från andra delar av kommunen. Låt oss därför lägga på en "extra rem" för att hålla hemsidan intressant, fräsch och aktuell. Alla hjälps åt!

Hemsidan finansieras genom de medlemsavgifter som företag, föreningar och enskilda ger till FUNQ årligen. ***Bli medlem genom att sätta in 100 kr på plusgiro 209 309 – 4. Glöm inte ange ditt namn, mailadress och adress. För företag och föreningar är avgiften 500 kronor.***

I Nävekarvn bor 770 personer, Skeppsvik 202, Sjöskogen 57 och Uttervik 85 året runt.

Framtida utveckling av Nävekevarn????



100 kr / år för privatpersoner, 500 kr / år för företag och föreningar

Vad gör FUNQ?

- FUNQ, är en ideell förening, som skall främja utveckling av företagande, service, kultur, fritidsverksamhet och turism i Näveklarn och dess omgivningar
 - FUNQ samverkar med föreningar, näringsidkare och enskilda
 - FUNQ skall fungera som kontaktlänk till kommunala och statliga myndigheter och verka för övergripande frågor.
 - Föreningen skall arbeta på ideell grund och vara partipolitiskt obunden
- FUNQ leds av en **styrelse** på tio valda ledamöter. Ledamöterna väljs på ett år i taget, utom ordförande och kassör som väljs på två år. Styrelsen sammanträder enl. fastlagt schema och när behov uppstår. Sammanträdena protokollförs och protokollen publiceras på FUNQ hemsida.

Föreningen arbetar med att sprida information och väcka diskussion med näveklarnarna om framtida utvecklingsfrågor. Det sker genom **öppna informationsmöten** både vår och höst, ibland med inbjudna gästtalare. Här ges alla tillfälle att ge sin syn på en fråga.

FUNQ inbjuder alla föreningsordförande till gemensamma **ordförandemöten** där aktuella frågor tas upp och ev. samordning sker. Likaså samordnas turismaktiviteter i **turistmötena** som hålls inför varje ny säsong.

FUNQ styrelse 2015:

Gunnel Linnertz

Sandra Svensson

Lars Waern

Inga - Britt Söderström, NQBK

Ulrika Harnestam

Kurt Lilja

Ulf Myrman, NGIF

Hans Sohlström, Folkets Park

Stig Isaksson, NQVF

Ingemar Lind, Alliansföreningen Brukslokalen

Vi i styrelsen är angelägna om att utveckla Näveklarn på ett klokt och balanserat sätt. Vi bedömer att vi inte är ensamma om det.

Är du intresserad att tillsammans med 2016 års styrelse successivt påverka utvecklingen av Näveklarn? Gå med i FUNQ! Det kostar 100 kr/år för privatperson.

Är du intresserad av att engagera dig kontakta någon i styrelsen eller maila till hemsidan så hör vi av oss!

201601